



Eleccions al Parlament de Catalunya

Novembre 2010

Ajuntament de Palafrugell

ELECCIONS AL PARLAMENT DE CATALUNYA 2010

Participació per Meses

29/11/2010

DisSec	M	Col·legi	Num elec	Vots Av1	% Vots Av1	% Vots Av1 Ant.	Dif. % Av1	Vots Av2	% Vots Av2	% Vots Av2 Ant.	Dif. % Av2	Inc Vots Av1	Inc % Vots Av1	Vots	% Vots	% Vots Ant.	Dif. %	Inc Vots Av2	Inc % Vots Av2
1	1	A Teatre	764	208	27,23	29,80	-2,57	347	45,42	44,31	1,11	139	18,19	414	54,19	55,69	-1,50	67	8,77
1	1	B Teatre	689	216	31,35	25,15	6,20	327	47,46	41,32	6,14	111	16,11	384	55,73	52,10	3,63	57	8,27
1	2	A Sant Jordi	651	149	22,89	23,71	-0,82	293	45,01	39,58	5,43	144	22,12	334	51,31	49,71	1,60	41	6,30
1	2	B Sant Jordi	643	165	25,66	23,91	1,75	318	49,46	45,16	4,30	153	23,79	366	56,92	52,94	3,98	48	7,47
1	3	A Esc. Torres Jonama	542	138	25,46	26,72	-1,26	240	44,28	46,30	-2,02	102	18,82	304	56,09	55,56	0,53	64	11,81
1	3	B Esc. Torres Jonama	503	112	22,27	27,52	-5,25	224	44,53	41,14	3,39	112	22,27	272	54,08	49,59	4,49	48	9,54
1	4	A Esc. Torres Jonama	649	178	27,43	23,94	3,49	321	49,46	41,86	7,60	143	22,03	396	61,02	52,77	8,25	75	11,56
1	4	B Esc. Torres Jonama	634	168	26,50	22,24	4,26	320	50,47	38,10	12,37	152	23,97	371	58,52	48,37	10,15	51	8,04
1	5	U Sant Jordi	774	230	29,72	0,00	29,72	375	48,45	0,00	48,45	145	18,73	449	58,01	0,00	58,01	74	9,56
2	1	A Teatre	800	186	23,25	28,54	-5,29	385	48,13	45,37	2,76	199	24,88	466	58,25	53,12	5,13	81	10,13
2	1	B Teatre	765	225	29,41	21,46	7,95	352	46,01	40,61	5,40	127	16,60	421	55,03	50,38	4,65	69	9,02
2	2	A Prats de la Carrera	724	168	23,20	30,79	-7,59	323	44,61	46,97	-2,36	155	21,41	376	51,93	55,28	-3,35	53	7,32
2	2	B Prats de la Carrera	682	174	25,51	29,40	-3,89	316	46,33	46,55	-0,22	142	20,82	364	53,37	50,56	2,81	48	7,04
2	3	A Institut	887	183	20,63	22,80	-2,17	346	39,01	35,04	3,97	163	18,38	412	46,45	43,27	3,18	66	7,44
2	3	B Calella	776	215	27,71	25,86	1,85	438	56,44	44,59	11,85	223	28,74	504	64,95	58,60	6,35	66	8,51
3	1	U Llar Infants	978	268	27,40	0,00	27,40	456	46,63	0,00	46,63	188	19,22	548	56,03	0,00	56,03	92	9,41
3	2	A Barcelo Matas	659	176	26,71	27,22	-0,51	340	51,59	48,72	2,87	164	24,89	396	60,09	57,59	2,50	56	8,50
3	2	B Barcelo Matas	625	141	22,56	28,42	-5,86	315	50,40	47,07	3,33	174	27,84	368	58,88	56,99	1,89	53	8,48
3	2	C Llofriu	237	55	23,21	30,52	-7,31	124	52,32	52,21	0,11	69	29,11	149	62,87	58,23	4,64	25	10,55
3	3	U Llar Infants	904	184	20,35	0,00	20,35	422	46,68	0,00	46,68	238	26,33	463	51,22	0,00	51,22	41	4,54
Totals:			13.88	3.539	25,49	26,11	-0,62	6.582	47,40	43,12	4,28	3.043	21,91	7.757	55,86	52,33	3,53	1.175	8,46

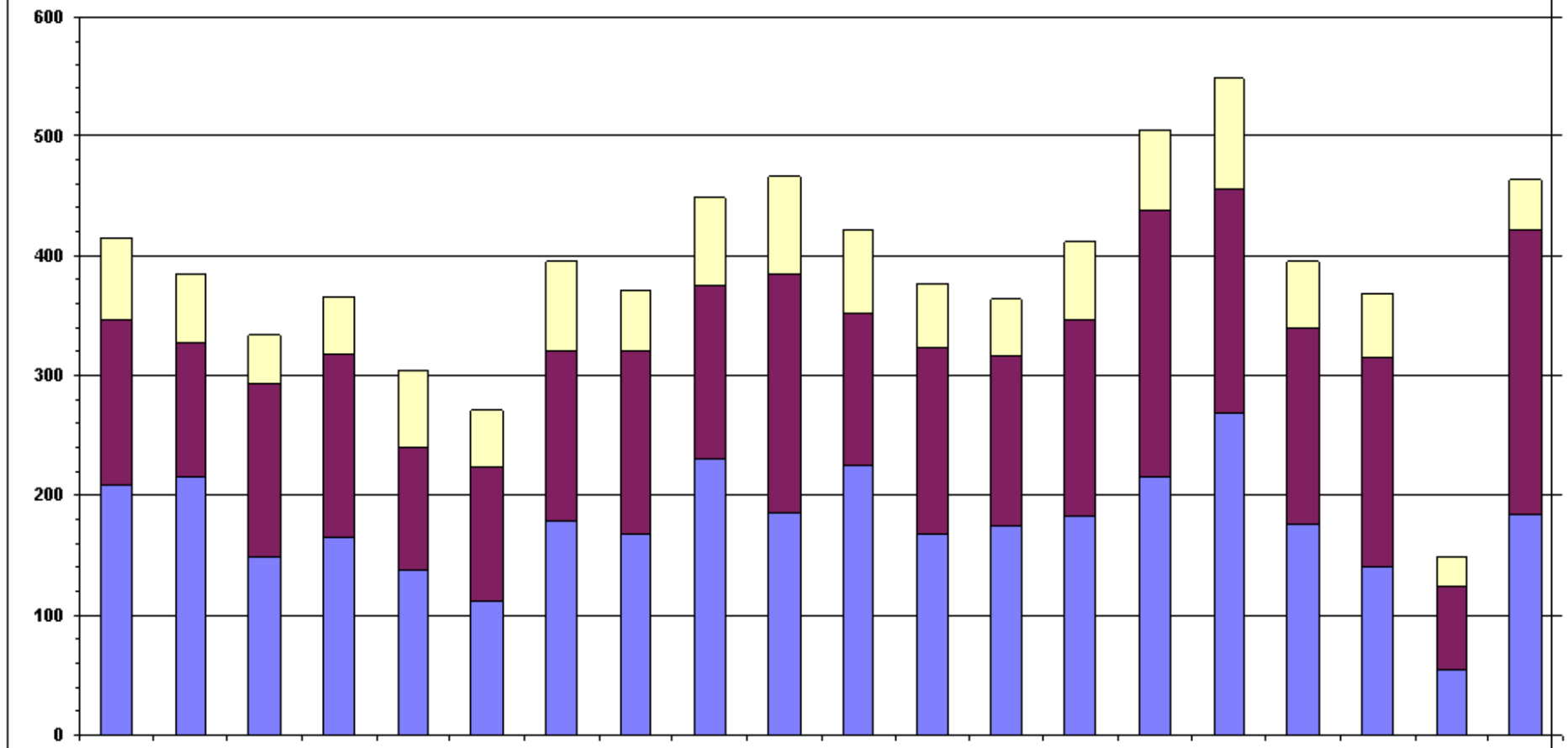
Participació: 55,86 % Abstenció: 44,14 %

* Les dades de participació anteriors (Ant.) corresponen a les Eleccions al Parlament de Catalunya de 2006.

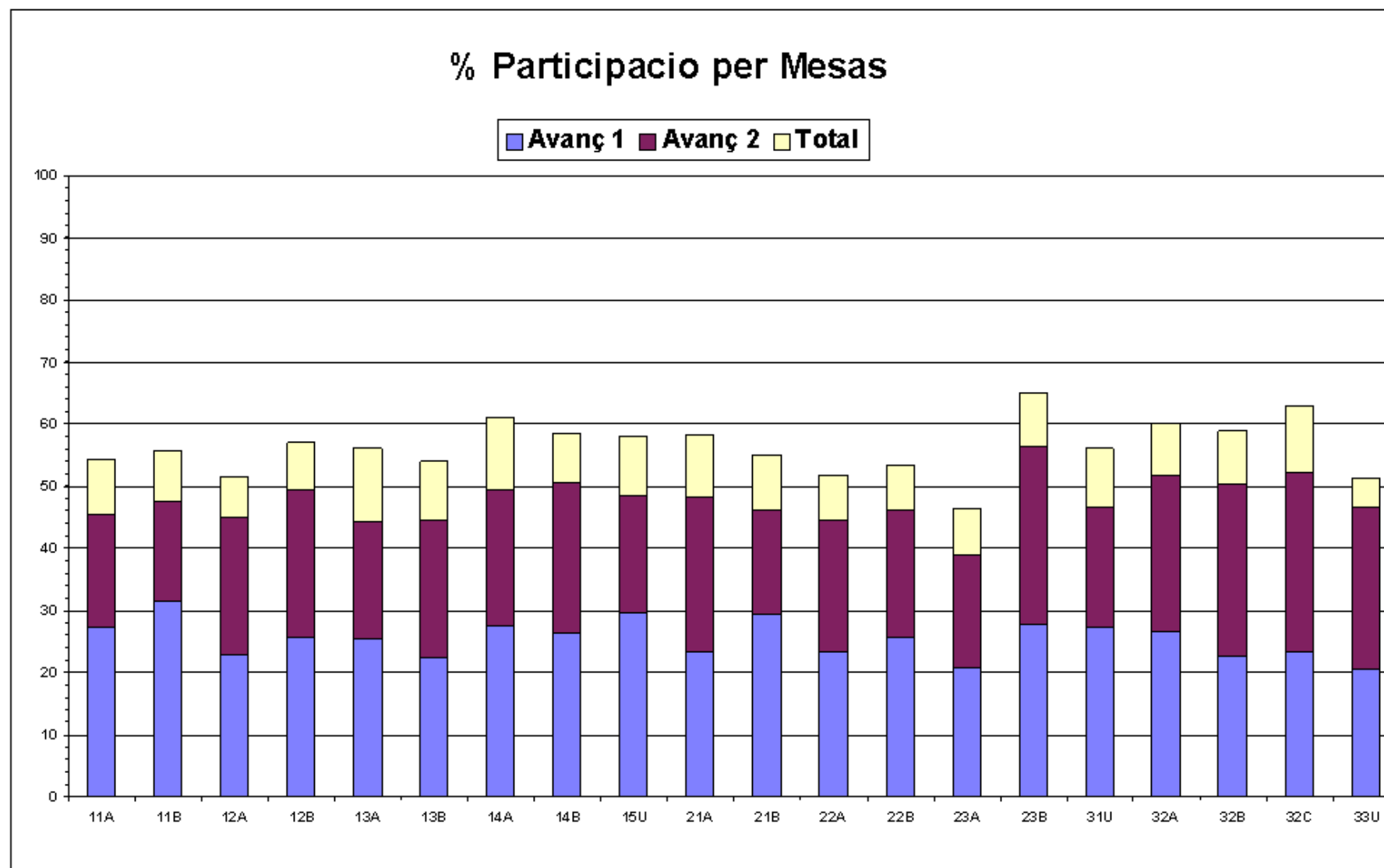
ELECCIONS AL PARLAMENT DE CATALUNYA 2010

Participacio per Mesas

Avanç 1 Avanç 2 Total

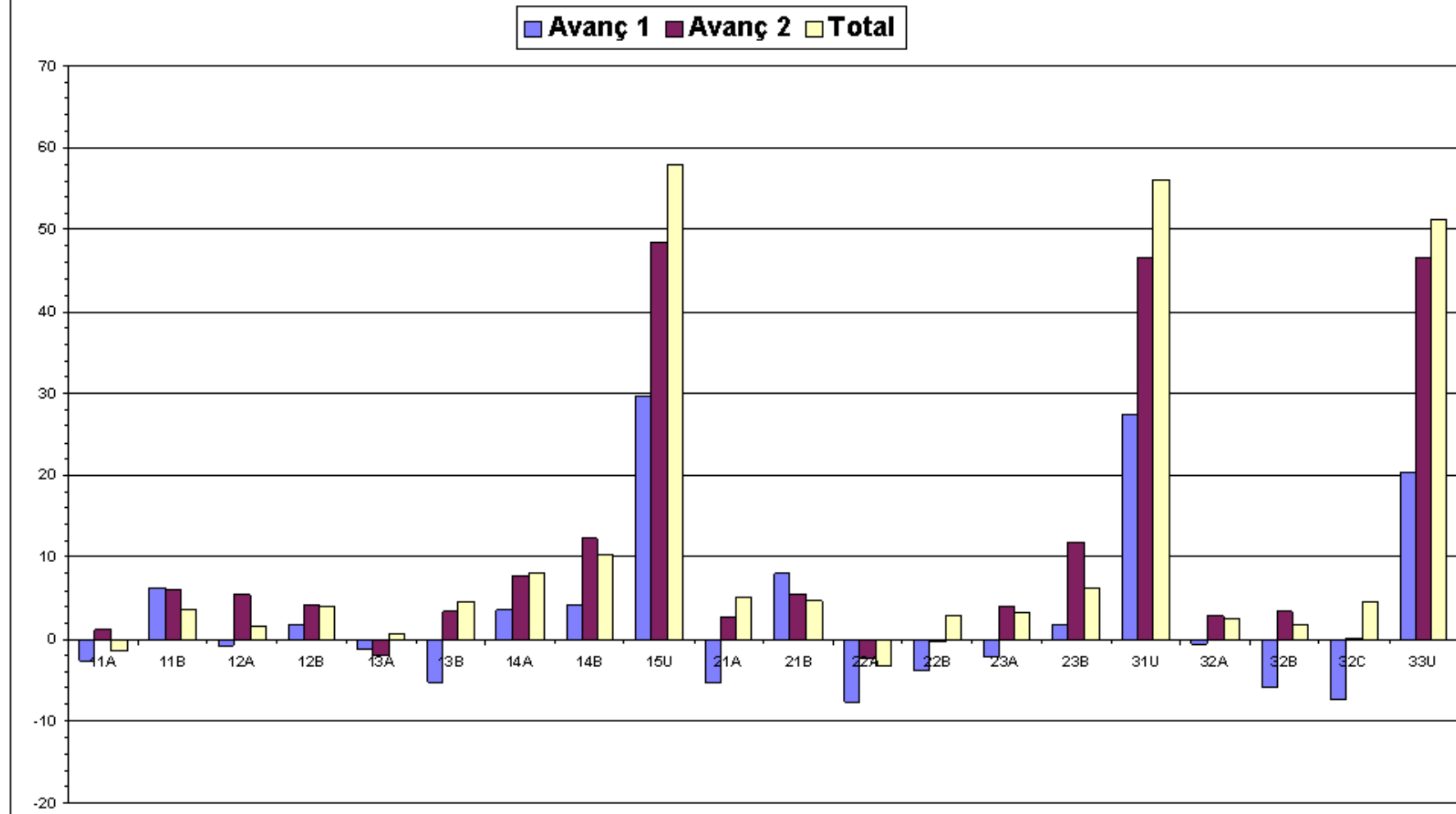


ELECCIONS AL PARLAMENT DE CATALUNYA 2010



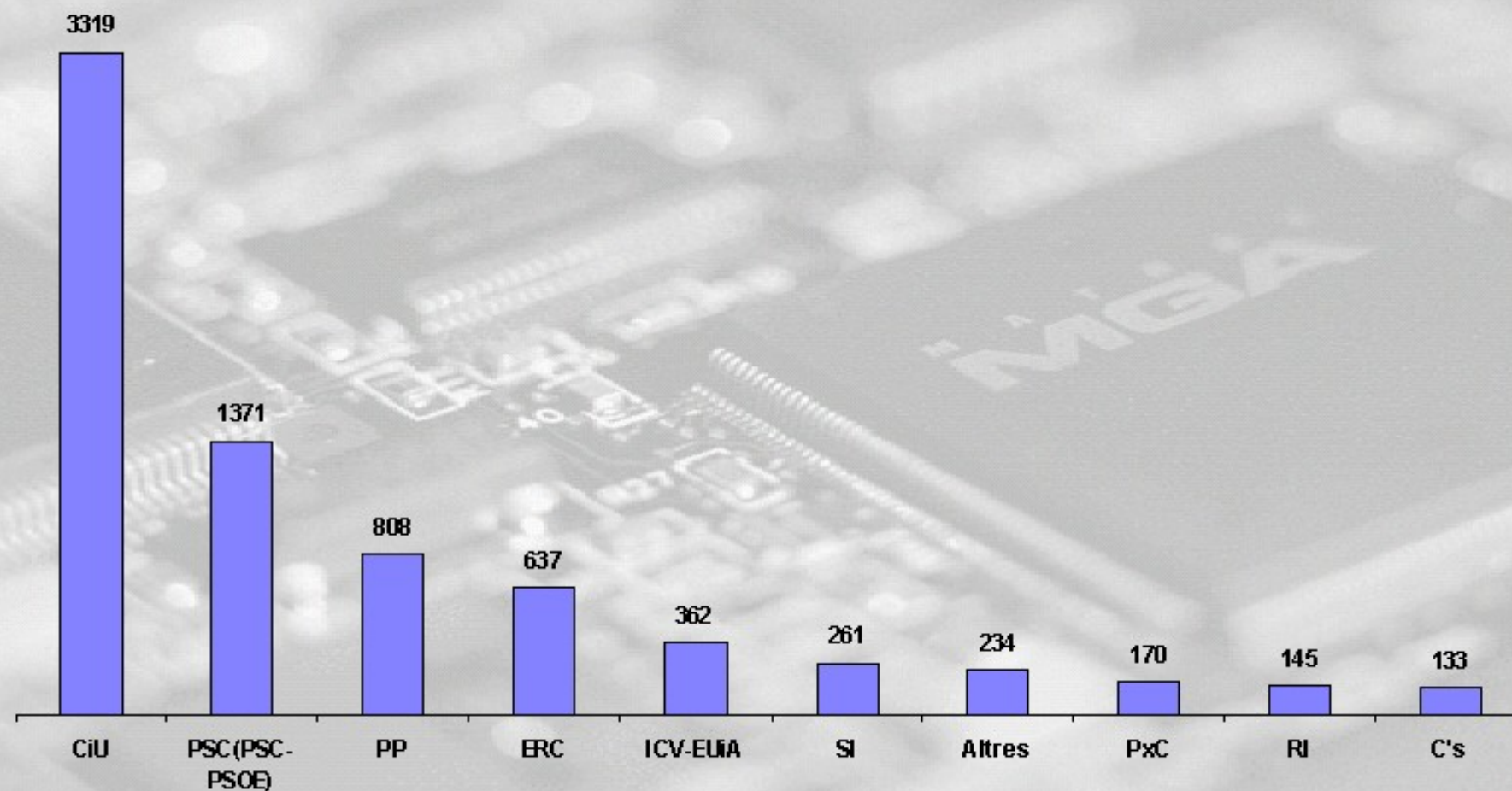
ELECCIONS AL PARLAMENT DE CATALUNYA 2010

Comparatiu Participació (% 2010 - % 2006)



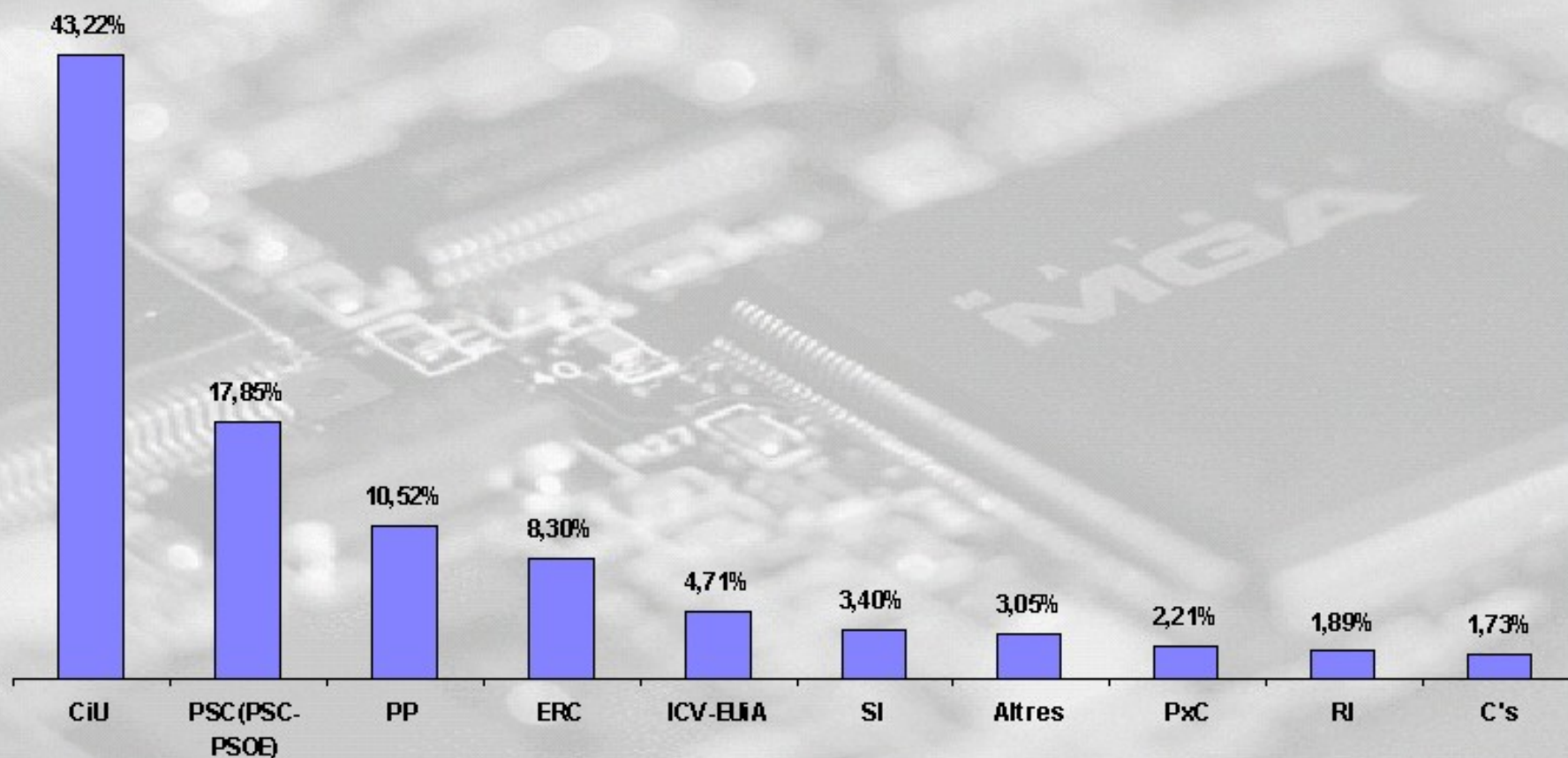
Escrutades 20 Meses de 20 100,00%

Nombre de Vots

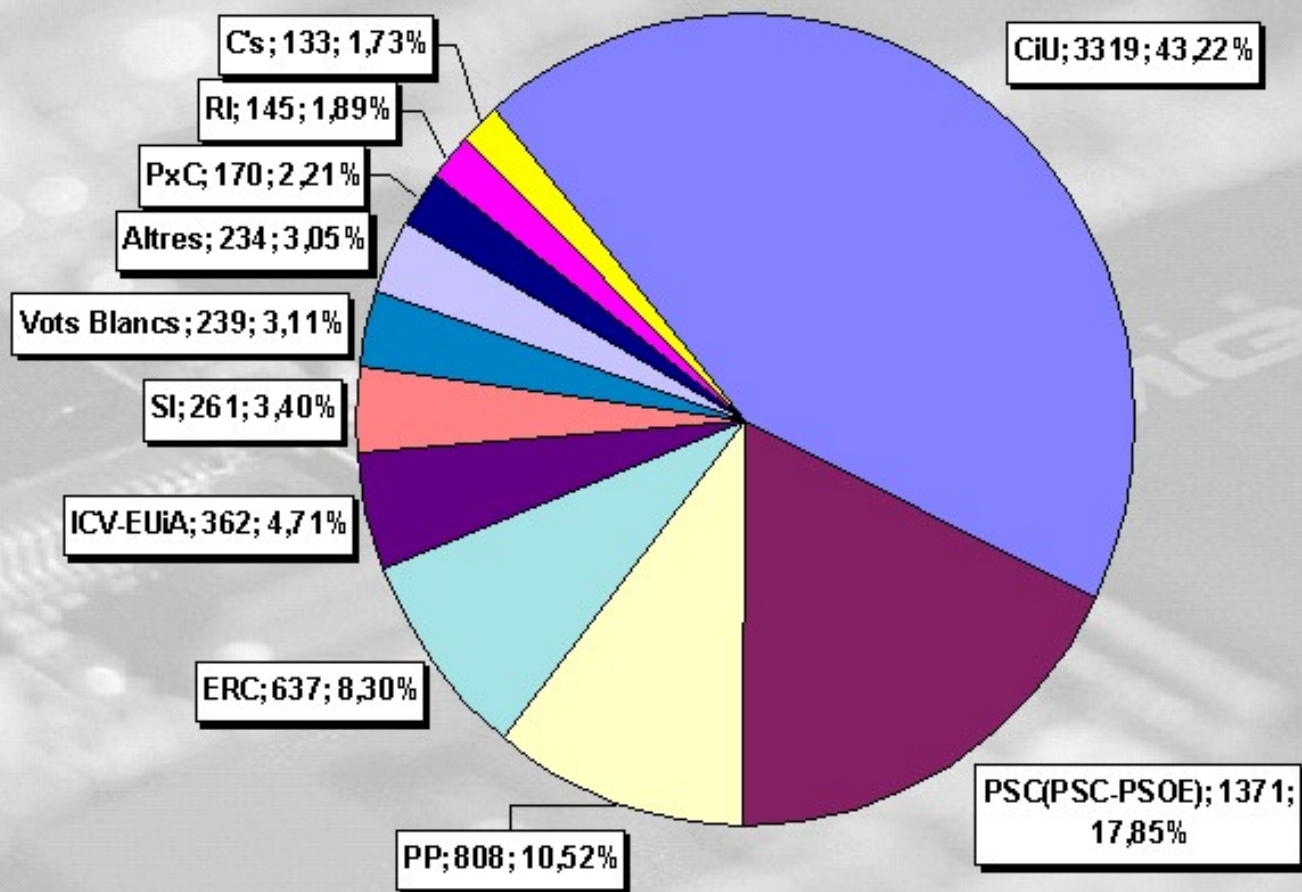


Escrutades 20 Meses de 20 100,00%

% Vots



Escrutades 20 Meses de 20 100,00%



ELECCIONS AL PARLAMENT DE CATALUNYA 2010

Vots a Candidatures per Meses

29/11/2010

	Total	11A	11B	12A	12B	13A	13B	14A	14B	15U	21A	21B	22A	22B	23A	23B	31U	32A	32B	32C	33U		
		<i>Teatre</i>		<i>Col·legi</i>		<i>Escola Torres</i>			<i>Jonama</i>		<i>Sant</i>		<i>Teatre</i>		<i>Col·legi</i>		<i>Insti-</i>	<i>Cale-</i>	<i>Llar</i>	<i>C. Barceló</i>	<i>Llo-</i>	<i>Llar</i>	
				<i>Sant Jordi</i>						<i>Jordi</i>			<i>Prats de la</i>		<i>tut</i>	<i>lla</i>	<i>Infan</i>	<i>Matas</i>	<i>Llo-</i>	<i>Llar</i>			
CIU	3.319	174	170	143	154	118	104	181	156	170	216	189	130	161	139	311	202	198	173	68	162		
CONVERGENCIA I UNIÓ	43,22	43,72%	45,33%	42,94%	42,19%	39,20%	38,81%	46,17%	42,39%	38,03%	46,55%	45,43%	35,04%	44,60%	33,82%	61,83%	37,62%	50,38%	47,14%	45,95%	35,14%		
PSC(PSC-PSOE)	1.371	68	72	53	56	52	48	62	66	116	54	61	80	64	110	30	115	74	58	19	113		
PARTIT DELS SOCIALISTES DE CATALUNYA	17,85	17,09%	19,20%	15,92%	15,34%	17,28%	17,91%	15,82%	17,93%	25,95%	11,64%	14,66%	21,56%	17,73%	26,76%	5,96%	21,42%	18,83%	15,80%	12,84%	24,51%		
PP	808	48	27	32	35	47	34	50	42	32	57	47	31	28	58	41	89	15	32	7	56		
PARTIDO POPULAR	10,52	12,06%	7,20%	9,61%	9,59%	15,61%	12,69%	12,76%	11,41%	7,16%	12,28%	11,30%	8,36%	7,76%	14,11%	8,15%	16,57%	3,82%	8,72%	4,73%	12,15%		
ESQUERRA	637	33	25	30	37	27	25	20	25	44	35	43	39	36	33	32	36	28	35	23	31		
ESQUERRA REPUBLICANA DE CATALUNYA	8,30%	8,29%	6,67%	9,01%	10,14%	8,97%	9,33%	5,10%	6,79%	9,84%	7,54%	10,34%	10,51%	9,97%	8,03%	6,36%	6,70%	7,12%	9,54%	15,54%	6,72%		
ICV-EUIA	362	21	16	19	18	10	9	19	24	20	26	21	21	20	19	19	24	14	21	8	13		
INICIATIVA PER CATALUNYA VERDS - ESQUERRA UNIDA I ALTERNATIVA	4,71%	5,28%	4,27%	5,71%	4,93%	3,32%	3,36%	4,85%	6,52%	4,47%	5,60%	5,05%	5,66%	5,54%	4,62%	3,78%	4,47%	3,56%	5,72%	5,41%	2,82%		
SI	261	19	18	14	16	8	16	10	5	11	15	16	14	12	6	25	17	14	14	4	7		
SOLIDARITAT CATALANA PER LA INDEPENDÈNCIA	3,40%	4,77%	4,80%	4,20%	4,38%	2,66%	5,97%	2,55%	1,36%	2,46%	3,23%	3,85%	3,77%	3,32%	1,46%	4,97%	3,17%	3,56%	3,81%	2,70%	1,52%		
PxC	170	9	10	7	4	6	9	6	13	5	6	7	14	7	13	5	11	7	8	2	21		
PLATAFORMA PER CATALUNYA	2,21%	2,26%	2,67%	2,10%	1,10%	1,99%	3,36%	1,53%	3,53%	1,12%	1,29%	1,68%	3,77%	1,94%	3,16%	0,99%	2,05%	1,78%	2,18%	1,35%	4,56%		
RI.Cat	145	8	11	5	8	5	11	7	7	8	13	4	3	7	5	6	8	8	8	4	9		
REAGRUPAMENT INDEPENDENTISTA	1,89%	2,01%	2,93%	1,50%	2,19%	1,66%	4,10%	1,79%	1,90%	1,79%	2,80%	0,96%	0,81%	1,94%	1,22%	1,19%	1,49%	2,04%	2,18%	2,70%	1,95%		
C's	133	5	5	6	6	2	2	11	14	9	7	5	5	6	9	5	13	11	4	4	4		
CIUTADANS - PARTIDO DE LA CIUDADANIA	1,73%	1,26%	1,33%	1,80%	1,64%	0,66%	0,75%	2,81%	3,80%	2,01%	1,51%	1,20%	1,35%	1,66%	2,19%	0,99%	2,42%	2,80%	1,09%	2,70%	0,87%		
EV-GVE	46		4	3	2	2	2	7	2	2	3	2	2	3	2	3				1	7		
ELS VERDS - GRUP VERD EUROPEU	0,60%		1,07%	0,90%	0,55%	0,66%	0,75%	1,79%	0,54%	0,22%	0,65%	0,48%	0,54%	0,83%	0,49%	0,60%				0,68%	1,52%		
Eb-CenB	41	1	4	1	2		1	5	4	5	1		3		1	1	3	2	1		6		
ESCONS EN BLAN-CIUDADANOS EN BLANCO	0,53%	0,25%	1,07%	0,30%	0,55%		0,37%	1,28%	1,09%	1,12%	0,22%		0,81%		0,24%	0,20%	0,56%	0,51%	0,27%		1,30%		
PACMA-Animalista	26		1	1		5	1	2	2	2	3		1	4		1	1	1			1		
PARTIDO ANTITAUROINO CONTRA EL MALTRATO ANIMAL-ANIMALISTA	0,34%		0,27%	0,30%		1,66%	0,37%	0,51%	0,54%	0,45%	0,65%		0,27%	1,11%		0,20%	0,19%	0,25%			0,22%		
M.S.R	24	2		1	3	3		2	2	1			1		2		2				5		
MOVIMIENTO SOCIAL REPUBLICANO	0,31%	0,50%		0,30%	0,82%	1,00%		0,51%	0,54%	0,22%			0,27%		0,49%		0,37%				1,08%		
DES DE BAIX	15	2	1		1					1	1	1	4		1				1	1	1		
DES DE BAIX	0,20%	0,50%	0,27%		0,27%					0,22%	0,22%	0,24%	1,08%		0,24%				0,27%	0,68%	0,22%		
GLBTH/TSI	14		1		2					2	1	1	2	3		2							
PARTIDO GAY, LESBICO, BISEXUAL,TRANSEXUAL Y HETEROSEXUAL / TODOS SOMOS IGUALES	0,18%		0,27%		0,55%					0,45%	0,22%	0,24%	0,54%	0,83%		0,40%							

	<i>Total</i>	<i>11A</i>	<i>11B</i>	<i>12A</i>	<i>12B</i>	<i>13A</i>	<i>13B</i>	<i>14A</i>	<i>14B</i>	<i>15U</i>	<i>21A</i>	<i>21B</i>	<i>22A</i>	<i>22B</i>	<i>23A</i>	<i>23B</i>	<i>31U</i>	<i>32A</i>	<i>32B</i>	<i>32C</i>	<i>33U</i>	
		<i>Teatre</i>		<i>Col·legi</i>		<i>Escola</i>	<i>Torres</i>	<i>Jonama</i>		<i>Sant</i>	<i>Teatre</i>		<i>Col·legi</i>		<i>Insti-</i>	<i>Cale-</i>	<i>Llar</i>	<i>C. Barceló</i>		<i>Llo-</i>	<i>Llar</i>	
				<i>Sant Jordi</i>						<i>Jordi</i>			<i>Prats de la</i>		<i>tut</i>	<i>lla</i>	<i>Infan</i>	<i>Matas</i>		<i>friu</i>	<i>Infan</i>	
PDLPEA	12					2		2	1	3	1			1		2						
PARTIDO DE LOS PENSIONISTAS EN ACCION	0,16%					0,66%		0,51%	0,27%	0,67%	0,22%			0,28%		0,40%						
PDR.CAT	9				3						1	1	1	1			1					1
PAGESOS PER LA DIGNITAT RURAL	0,12%				0,82%						0,22%	0,24%	0,27%	0,28%			0,19%					0,22%
FE de les JONS	9	1		1	1		1		1	1						1				1		1
FALANGE ESPAÑOLA DE LAS JONS	0,12%	0,25%		0,30%	0,27%		0,37%		0,27%	0,22%						0,20%				0,27%		0,22%
PIRATA.CAT	9				1					2					1	1		2	1			1
PIRATES DE CATALUNYA	0,12%				0,27%					0,45%					0,24%	0,20%		0,51%	0,27%			0,22%
CORI	6				1		1								1	1	1					1
COORDINADORA REUSENCA INDEPENDENT	0,08%				0,27%		0,37%								0,24%	0,20%	0,19%					0,22%
P.O.S.I.	5									1	1	1	2									
PARTIT OBRER SOCIALISTA INDEPENDENTISTA	0,07%									0,22%	0,22%	0,24%	0,54%									
PCPC	5	1	1			1														1		
PARTIT COMUNISTA DEL POBLE DE	0,07%	0,25%	0,27%			0,33%														0,27%		
PFIV	4										2		1							1		
PARTIT FAMILIA I VIDA	0,05%										0,43%		0,27%							0,27%		
U.C.E	4		1			1											1					1
UNIFICACIÓN COMUNISTA DE ESPAÑA	0,05%		0,27%			0,33%											0,19%					0,22%
UPyD	3			1							1		1									
UNIÓN PROGRESO Y DEMOCRACIA	0,04%			0,30%							0,22%		0,27%									
PRE-IR	2	1																				
PARTIT REPUBLICÀ D'ESQUERRA-IZQUIERDA	0,03%	0,25%											0,27%									
REPUBLICANA																						
Vots Blancs	239	5	8	16	15	12	4	8	4	13	20	17	14	8	11	17	13	19	8	7	20	
VOTS BLANCS	3,11%	1,26%	2,13%	4,80%	4,11%	3,99%	1,49%	2,04%	1,09%	2,91%	4,31%	4,09%	3,77%	2,22%	2,68%	3,38%	2,42%	4,83%	2,18%	4,73%	4,34%	
	7679	398	375	333	365	301	268	392	368	447	464	416	371	361	411	503	537	393	367	148	461	

ELECCIONS AL PARLAMENT DE CATALUNYA 2010

Vots a Candidatures per Col·legis

29/11/2010

	Total	Teatre Municipal	Col·legi Sant Jordi	Escola Torres Jonama	Col·legi Prats de la Carrera	Institut	Calella	Llar Infants Els Belluguets	Col·legi Barceló Matas	Llofriu
CIU	3.319	749	467	559	291	139	311	364	371	68
Convergència i Unió	43,22	45,31%	40,79%	42,06%	39,75%	33,82%	61,83%	36,47%	48,82%	45,95%
PSC(PSC-PSOE)	1.371	255	225	228	144	110	30	228	132	19
P Socialistes Catalunya	17,85	15,43%	19,65%	17,16%	19,67%	26,76%	5,96%	22,85%	17,37%	12,84%
PP	808	179	99	173	59	58	41	145	47	7
Partido Popular	10,52	10,83%	8,65%	13,02%	8,06%	14,11%	8,15%	14,53%	6,18%	4,73%
ESQUERRA	637	136	111	97	75	33	32	67	63	23
Esquerra Republicana de Catalunya	8,30%	8,23%	9,69%	7,30%	10,25%	8,03%	6,36%	6,71%	8,29%	15,54%
ICV-EUiA	362	84	57	62	41	19	19	37	35	8
Iniciativa Verds. EUiA	4,71%	5,08%	4,98%	4,67%	5,60%	4,62%	3,78%	3,71%	4,61%	5,41%
SI	261	68	41	39	26	6	25	24	28	4
Solidaritat Catalana	3,40%	4,11%	3,58%	2,93%	3,55%	1,46%	4,97%	2,40%	3,68%	2,70%
PxC	170	32	16	34	21	13	5	32	15	2
Plataforma per Catalunya	2,21%	1,94%	1,40%	2,56%	2,87%	3,16%	0,99%	3,21%	1,97%	1,35%
RI.Cat	145	36	21	30	10	5	6	17	16	4
Reagrupament Independentista	1,89%	2,18%	1,83%	2,26%	1,37%	1,22%	1,19%	1,70%	2,11%	2,70%
C's	133	22	21	29	11	9	5	17	15	4
Ciudadans-PC	1,73%	1,33%	1,83%	2,18%	1,50%	2,19%	0,99%	1,70%	1,97%	2,70%
EV-GVE	46	9	6	13	5	2	3	7		1
Els Verds - Grup Verd Europeu	0,60%	0,54%	0,52%	0,98%	0,68%	0,49%	0,60%	0,70%		0,68%
Eb-CenB	41	6	8	10	3	1	1	9	3	
Escons en Blanc-Ciudadanos en Blanco	0,53%	0,36%	0,70%	0,75%	0,41%	0,24%	0,20%	0,90%	0,39%	
PACMA-Animalista	26	4	3	10	5		1	2	1	
PACMA-Animalista	0,34%	0,24%	0,26%	0,75%	0,68%		0,20%	0,20%	0,13%	
M.S.R	24	2	5	7	1	2		7		
Movimiento Social Republicano	0,31%	0,12%	0,44%	0,53%	0,14%	0,49%		0,70%		
DES DE BAIX	15	5	2		4	1		1	1	1
DES DE BAIX	0,20%	0,30%	0,17%		0,55%	0,24%		0,10%	0,13%	0,68%
GLBTH/TSI	14	3	4		5		2			
Todos Somos Iguales	0,18%	0,18%	0,35%		0,68%		0,40%			
PDLPEA	12	1	3	5	1		2			
Partido Pensionistas en Accion	0,16%	0,06%	0,26%	0,38%	0,14%		0,40%			

	<i>Total</i>	<i>Teatre Municipal</i>	<i>Col·legi Sant Jordi</i>	<i>Escola Torres Jonama</i>	<i>Col·legi Prats de la Carrera</i>	<i>Institut</i>	<i>Calella</i>	<i>Llar Infants Els Belluguets</i>	<i>Col·legi Barceló Matas</i>	<i>Llofriu</i>
PDR.CAT	9	2	3		2			2		
Pagesos per la Dignitat Rural Catalana	0,12%	0,12%	0,26%		0,27%			0,20%		
FE de les JONS	9	1	3	2			1	1	1	
Falange Española de las JONS	0,12%	0,06%	0,26%	0,15%			0,20%	0,10%	0,13%	
PIRATA.CAT	9		3			1	1	1	3	
Pirates de Catalunya	0,12%		0,26%			0,24%	0,20%	0,10%	0,39%	
CORI	6		1	1		1	1	2		
Coordinadora Reusenca Independent	0,08%		0,09%	0,08%		0,24%	0,20%	0,20%		
P.O.S.I.	5	2	1		2					
Partit Obrer Socialista Independentista	0,07%	0,12%	0,09%		0,27%					
PCPC	5	2		1	1				1	
Partit Comunista del Poble de Catalunya	0,07%	0,12%		0,08%	0,14%				0,13%	
PFiV	4	2			1				1	
Partit Família i Vida	0,05%	0,12%			0,14%				0,13%	
U.C.E	4	1		1				2		
Unificación Comunista de España	0,05%	0,06%		0,08%				0,20%		
UPyD	3	1	1		1					
U. Progreso y Democracia	0,04%	0,06%	0,09%		0,14%					
PRE-IR	2	1			1					
Partit Republicà d'Esquerra	0,03%	0,06%			0,14%					
Vots Blancs	239	50	44	28	22	11	17	33	27	7
	3,11%	3,02%	3,84%	2,11%	3,01%	2,68%	3,38%	3,31%	3,55%	4,73%
	7679	1653	1145	1329	732	411	503	998	760	148

Ajuntament de Palafrugell

29 de novembre de 2010