



Resultats Electorals

Eleccions Generals

20 de novembre de 2011



ajuntament de
palafrugell
Di Sec M Col·legi

ELECCIONS A CORTS GENERALS 2011. CONGRÉS DELS DIPUTATS

Participació per Meses

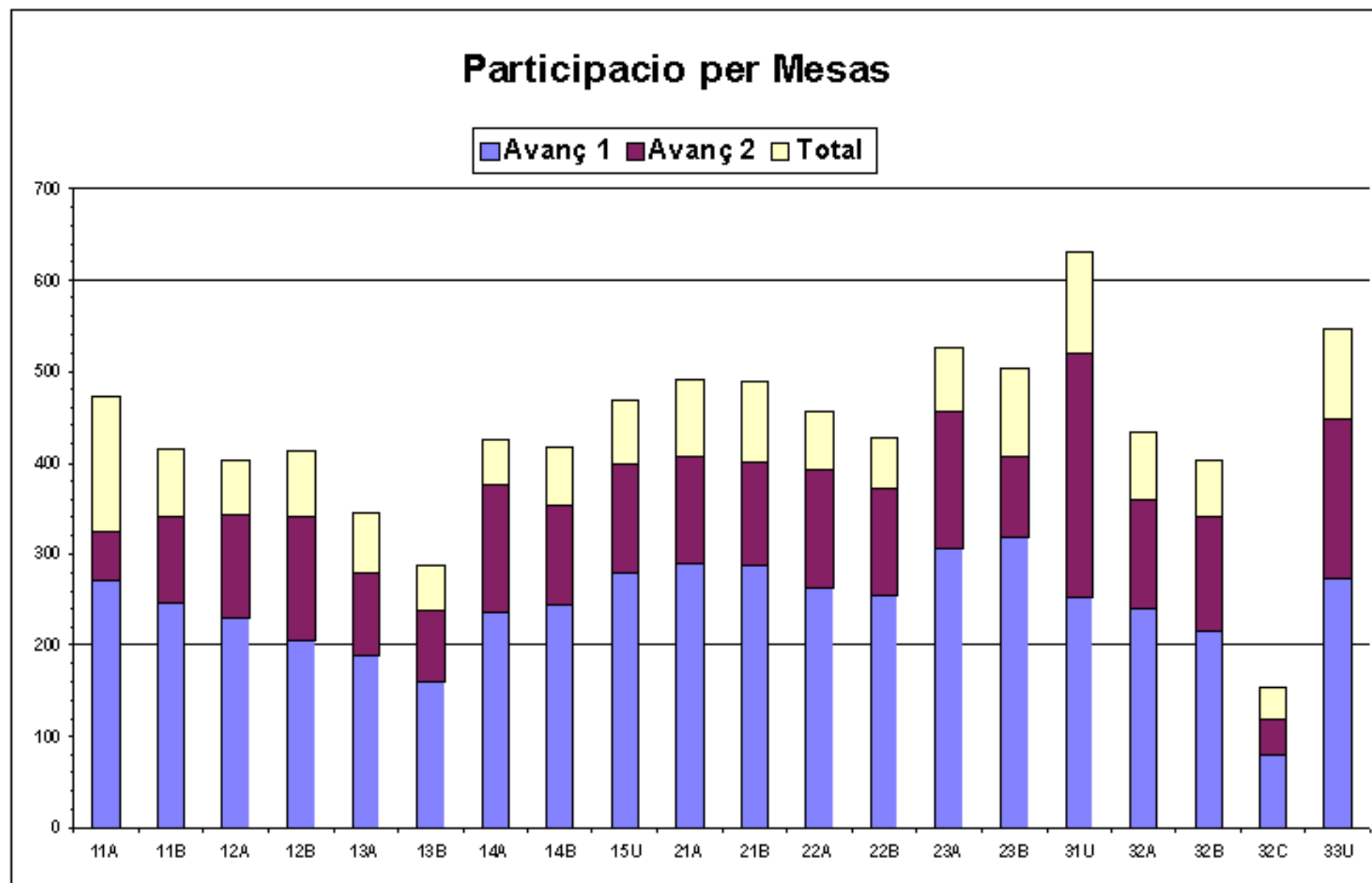
21/11/2011

			Num	Vots	%	%	Dif.	Vots	%	%	Dif.	Inc	Inc	Vots	%	%	Dif.	Inc	Inc
			elec	Av1	Vots	Vots	%	Av2	Vots	Vots	%	Vots	%	Vots	Vots	Ant.	%	Vots	%
					Av1	Av1	Av1		Av2	Av2	Av2	Av1	Av1					Av2	Av2
						Ant.				Ant.									
1	1	A Teatre	766	270	35,25	39,31	-4,06	325	42,43	55,73	-13,30	55	7,18	473	61,75	68,70	-6,95	148	19,32
1	1	B Teatre	673	247	36,70	59,30	-22,60	341	50,67	58,88	-8,21	94	13,97	416	61,81	69,01	-7,20	75	11,14
1	2	A Sant Jordi	688	230	33,43	35,58	-2,15	342	49,71	55,75	-6,04	112	16,28	402	58,43	65,66	-7,23	60	8,72
1	2	B Sant Jordi	681	205	30,10	40,83	-10,73	341	50,07	61,33	-11,26	136	19,97	414	60,79	71,76	-10,97	73	10,72
1	3	A Esc. Torres Jonama	561	189	33,69	39,66	-5,97	279	49,73	56,98	-7,25	90	16,04	345	61,50	67,32	-5,82	66	11,76
1	3	B Esc. Torres Jonama	501	159	31,74	39,32	-7,58	238	47,50	58,12	-10,62	79	15,77	287	57,29	64,96	-7,67	49	9,78
1	4	A Esc. Torres Jonama	658	236	35,87	40,22	-4,35	375	56,99	58,51	-1,52	139	21,12	425	64,59	68,52	-3,93	50	7,60
1	4	B Esc. Torres Jonama	629	244	38,79	32,47	6,32	353	56,12	56,05	0,07	109	17,33	417	66,30	67,99	-1,69	64	10,17
1	5	U Sant Jordi	778	278	35,73	0,00	35,73	398	51,16	0,00	51,16	120	15,42	469	60,28	0,00	60,28	71	9,13
2	1	A Teatre	806	290	35,98	38,58	-2,60	407	50,50	54,31	-3,81	117	14,52	491	60,92	67,23	-6,31	84	10,42
2	1	B Teatre	761	288	37,84	40,51	-2,67	401	52,69	56,95	-4,26	113	14,85	489	64,26	67,51	-3,25	88	11,56
2	2	A Prats de la Carrera	738	262	35,50	41,18	-5,68	392	53,12	58,82	-5,70	130	17,62	455	61,65	68,33	-6,68	63	8,54
2	2	B Prats de la Carrera	710	255	35,92	38,46	-2,54	370	52,11	57,14	-5,03	115	16,20	427	60,14	68,57	-8,43	57	8,03
2	3	A Institut	880	305	34,66	33,85	0,81	455	51,70	54,30	-2,60	150	17,05	527	59,89	63,69	-3,80	72	8,18
2	3	B Calella	794	318	40,05	35,10	4,95	408	51,39	51,74	-0,35	90	11,34	503	63,35	67,10	-3,75	95	11,96
3	1	U Llar Infants	987	253	25,63	0,00	25,63	521	52,79	0,00	52,79	268	27,15	631	63,93	0,00	63,93	110	11,14
3	2	A Barcelo Matas	656	241	36,74	37,72	-0,98	359	54,73	57,84	-3,11	118	17,99	434	66,16	69,23	-3,07	75	11,43
3	2	B Barcelo Matas	627	215	34,29	38,37	-4,08	340	54,23	57,10	-2,87	125	19,94	403	64,27	66,92	-2,65	63	10,05
3	2	C Llofriu	225	79	35,11	34,27	0,84	119	52,89	54,03	-1,14	40	17,78	152	67,56	64,52	3,04	33	14,67
3	3	U Llar Infants	904	272	30,09	0,00	30,09	449	49,67	0,00	49,67	177	19,58	545	60,29	0,00	60,29	96	10,62
Totals:			14.023	4.836	34,49	38,65	-4,16	7.213	51,44	55,48	-4,04	2.377	16,95	8.705	62,08	67,27	-5,19	1.492	10,64

Participació 62,08 % Abstenció: 37,92 %

* Les dades de participació anteriors (Ant.) corresponen a les Eleccions de 2008.

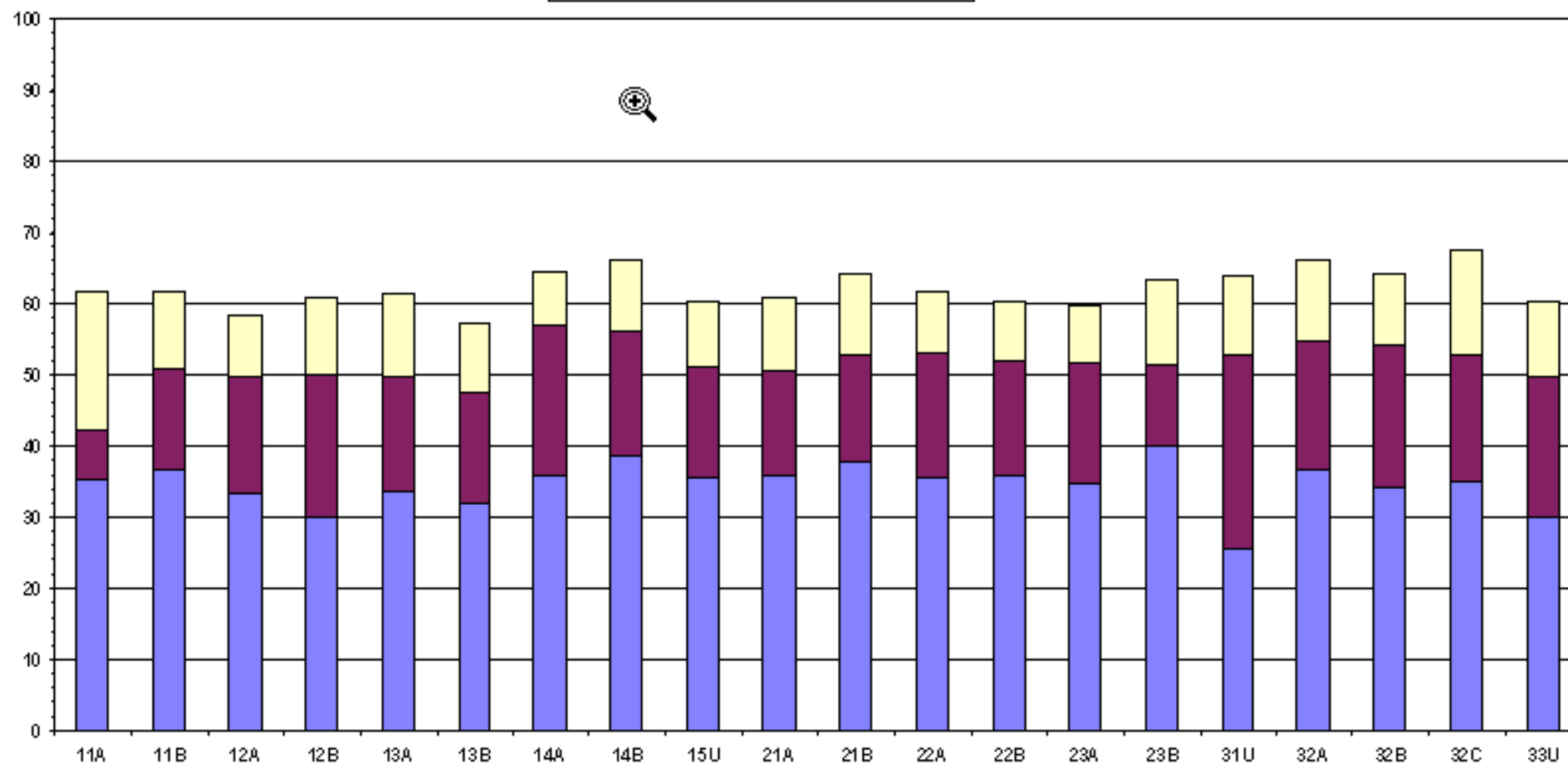
ELECCIONS A CORTS GENERALS 2011. CONGRÉS DELS DIPUTATS



ELECCIONS A CORTS GENERALS 2011. CONGRÉS DELS DIPUTATS

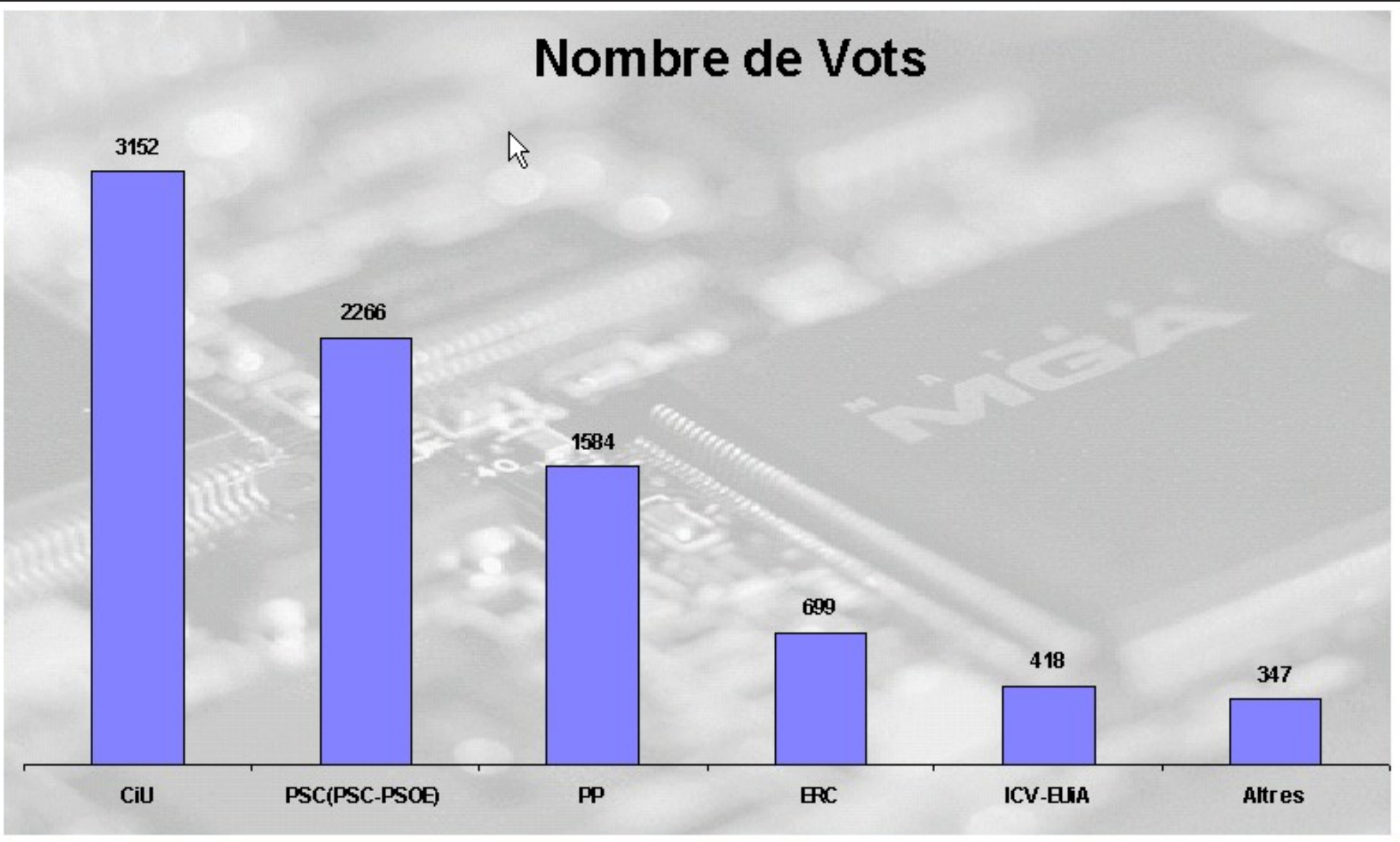
% Participacio per Mesas

Avanç 1 Avanç 2 Total



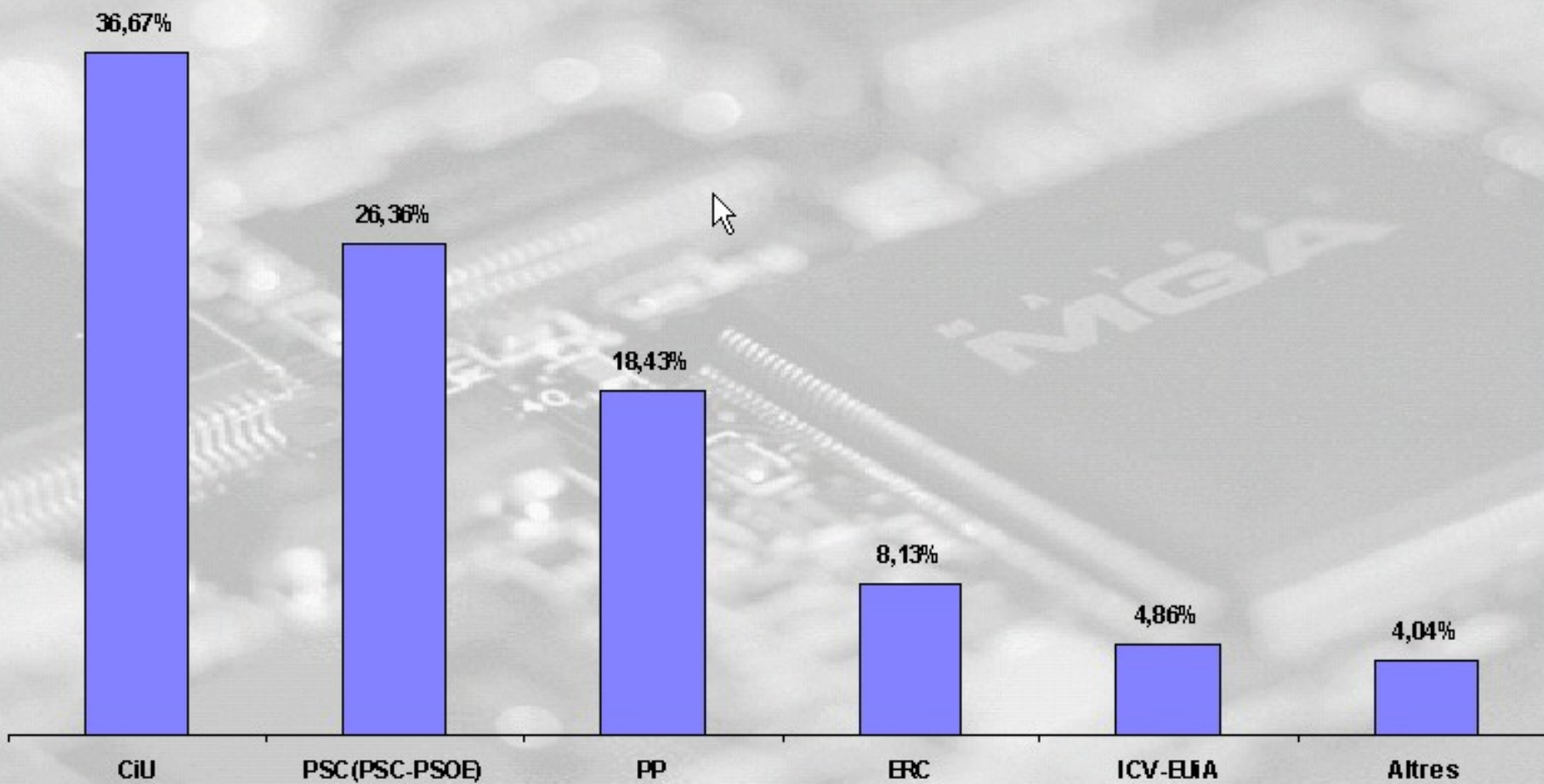
Escrutades 20 Meses de 20 100,00%

Nombre de Vots

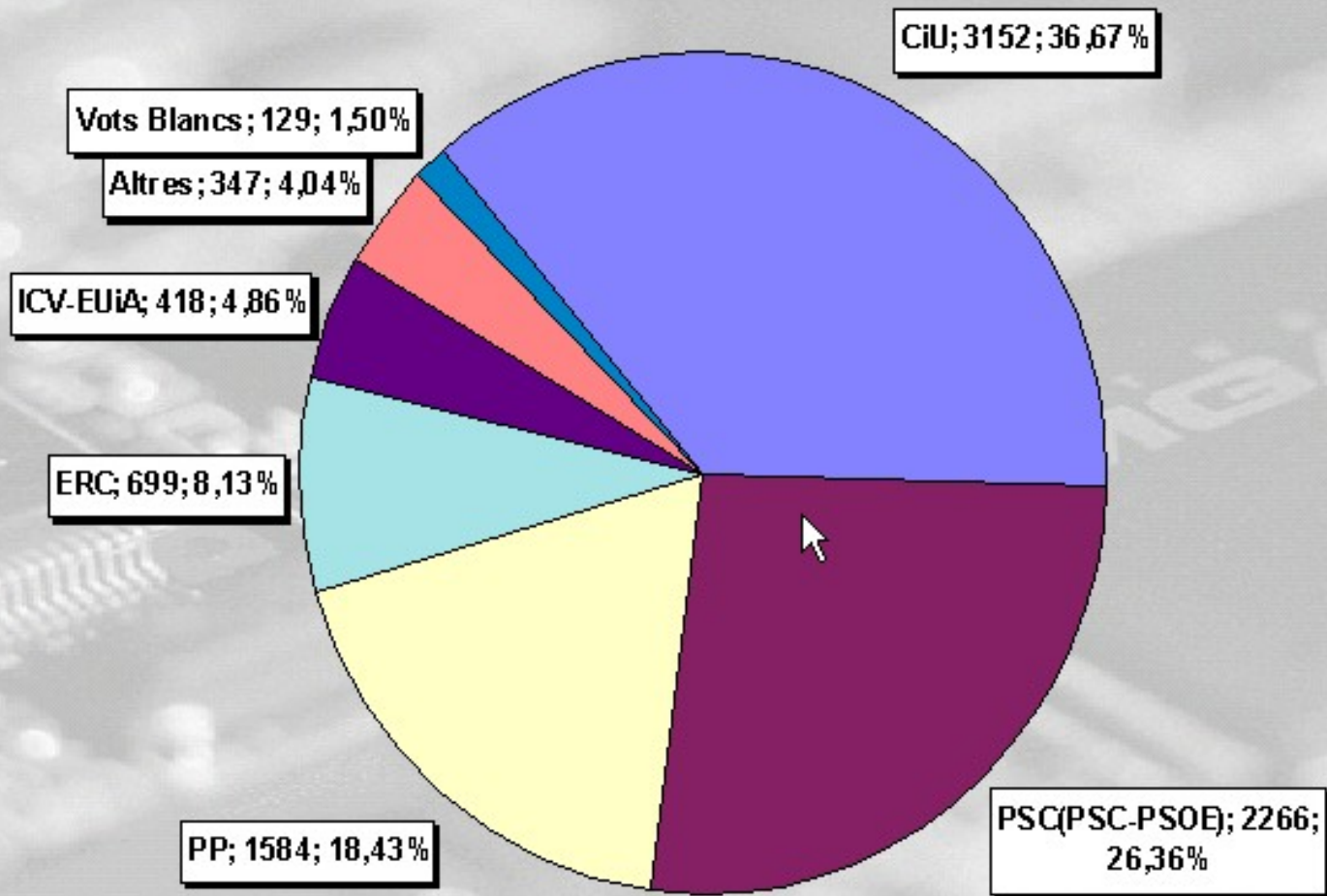


Escrutades 20 Meses de 20 100,00%

% Vots



Escrutades 20 Meses de 20 100,00%



ELECCIONS A CORTS GENERALS 2011. CONGRÉS DELS DIPUTATS

Vots per Meses

21/11/2011

	<i>Total</i>	<i>11A</i>	<i>11B</i>	<i>12A</i>	<i>12B</i>	<i>13A</i>	<i>13B</i>	<i>14A</i>	<i>14B</i>	<i>15U</i>	<i>21A</i>	<i>21B</i>	<i>22A</i>	<i>22B</i>	<i>23A</i>	<i>23B</i>	<i>31U</i>	<i>32A</i>	<i>32B</i>	<i>32C</i>	<i>33U</i>
	<i>Teatre</i>	<i>Col·legi Sant Jordi</i>		<i>Escola Torres Jonama</i>				<i>Sant Jordi</i>	<i>Teatre</i>	<i>Col·legi Prats de la</i>		<i>Insti- tut</i>	<i>Cale- lla</i>	<i>Llar Infan</i>	<i>C. Barceló Matas</i>	<i>Llo- friu</i>	<i>Llar Infant</i>				
CIU	3.152	167	183	127	152	114	104	144	147	150	203	179	172	161	136	264	187	186	179	63	134
CONVERGENCIA I UNIÓ	36,67%	35,68%	44,31%	31,67%	37,07%	33,73%	36,75%	34,29%	35,51%	32,40%	41,94%	36,83%	38,48%	38,70%	26,00%	53,33%	30,02%	43,16%	45,20%	42,57%	25,00%
PSC(PSC-PSOE)	2.266	116	103	102	108	82	66	120	103	162	89	119	121	120	203	57	206	109	79	27	174
PARTIT DELS SOCIALISTES DE CATALUNYA	26,36%	24,79%	24,94%	25,44%	26,34%	24,26%	23,32%	28,57%	24,88%	34,99%	18,39%	24,49%	27,07%	28,85%	38,81%	11,52%	33,07%	25,29%	19,95%	18,24%	32,46%
PP	1.584	96	60	95	79	79	48	90	93	61	102	82	65	55	118	83	134	43	58	19	124
PARTIDO POPULAR	18,43%	20,51%	14,53%	23,69%	19,27%	23,37%	16,96%	21,43%	22,46%	13,17%	21,07%	16,87%	14,54%	13,22%	22,56%	16,77%	21,51%	9,98%	14,65%	12,84%	23,13%
ERC-RI.cat	699	42	36	33	27	26	32	28	27	38	36	54	36	35	21	47	40	43	42	24	32
Esquerra Republicana de Catalunya - Catalunya SI	8,13%	8,97%	8,72%	8,23%	6,59%	7,69%	11,31%	6,67%	6,52%	8,21%	7,44%	11,11%	8,05%	8,41%	4,02%	9,49%	6,42%	9,98%	10,61%	16,22%	5,97%
ICV-EUiA	418	18	12	21	22	16	12	19	20	30	28	26	29	22	25	21	21	20	24	10	22
INICIATIVA PER CATALUNYA VERDS - ESQUERRA UNIDA I ALTERNATIVA	4,86%	3,85%	2,91%	5,24%	5,37%	4,73%	4,24%	4,52%	4,83%	6,48%	5,79%	5,35%	6,49%	5,29%	4,78%	4,24%	3,37%	4,64%	6,06%	6,76%	4,10%
Eb	108	8	3	5	8	6	5	3	2	4	6	6	5	2	5	3	7	8	6	2	14
ESCONS EN BLAN	1,26%	1,71%	0,73%	1,25%	1,95%	1,78%	1,77%	0,71%	0,48%	0,86%	1,24%	1,23%	1,12%	0,48%	0,96%	0,61%	1,12%	1,86%	1,52%	1,35%	2,61%
PxC	76	2	3	7	3	2	3	1	4	4	2	3	3	4	3	2	9	6	2		13
PLATAFORMA PER CATALUNYA	0,88%	0,43%	0,73%	1,75%	0,73%	0,59%	1,06%	0,24%	0,97%	0,86%	0,41%	0,62%	0,67%	0,96%	0,57%	0,40%	1,44%	1,39%	0,51%		2,43%
PACMA	50	2	4		1	4	2	7	5	1	2	1	3	4	2	1	2	2	1		6
Partit Animalista Contra el Maltractament Animal	0,58%	0,43%	0,97%		0,24%	1,18%	0,71%	1,67%	1,21%	0,22%	0,41%	0,21%	0,67%	0,96%	0,38%	0,20%	0,32%	0,46%	0,25%		1,12%
UPyD	40	2	1	1	4	2	1	2	2	1	3	2	1	3		6	4	3			2
UNIÓN PROGRESO Y DEMOCRACIA	0,47%	0,43%	0,24%	0,25%	0,98%	0,59%	0,35%	0,48%	0,48%	0,22%	0,62%	0,41%	0,22%	0,72%		1,21%	0,64%	0,70%			0,37%
PIRATA.CAT	33	2	1	2	1	3	1		3	2	1	1	1	3	2	4	1	1	1	1	2
PIRATES DE CATALUNYA	0,38%	0,43%	0,24%	0,50%	0,24%	0,89%	0,35%		0,72%	0,43%	0,21%	0,21%	0,22%	0,72%	0,38%	0,81%	0,16%	0,23%	0,25%	0,68%	0,37%
PCPC	15		1			2		1	1				1		2		1	1		1	4
PARTIT COMUNISTA DEL POBLE DE CATALUNYA	0,17%		0,24%			0,59%		0,24%	0,24%				0,22%		0,38%		0,16%	0,23%		0,68%	0,75%
Anticapitalistes	13	3		4			1			1		1				1	1				1
Anticapitalistes	0,15%	0,64%		1,00%			0,35%			0,22%		0,21%				0,20%	0,16%				0,19%
U.C.E	12	1	1				2			2		2	1	1					1		1
UNIFICACIÓN COMUNISTA DE ESPAÑA	0,14%	0,21%	0,24%				0,71%			0,43%		0,41%	0,22%	0,24%					0,25%		0,19%
Vots Blancs	129	9	5	4	5	2	6	5	7	7	12	10	9	6	6	6	10	9	3	1	7
VOTS BLANCS	1,50%	1,92%	1,21%	1,00%	1,22%	0,59%	2,12%	1,19%	1,69%	1,51%	2,48%	2,06%	2,01%	1,44%	1,15%	1,21%	1,61%	2,09%	0,76%	0,68%	1,31%
	8595	468	413	401	410	338	283	420	414	463	484	486	447	416	523	495	623	431	396	148	536

ELECCIONS A CORTS GENERALS 2011. CONGRÉS DELS DIPUTATS

Vots a Candidatures per Col·legis

21/11/2011

	<i>Total</i>	<i>Teatre Municipal</i>	<i>Col·legi Sant Jordi</i>	<i>Escola Torres Jonama</i>	<i>Col·legi Prats de la Carrera</i>	<i>Institut</i>	<i>Calella</i>	<i>Llar Infants Els Belluguets</i>	<i>Col·legi Barceló Matas</i>	<i>Llofriu</i>
CIU	3.152	732	429	509	333	136	264	321	365	63
Convergència i Unió	36,67%	39,55%	33,67%	34,98%	38,59%	26,00%	53,33%	27,70%	44,14%	42,57%
PSC(PSC-PSOE)	2.266	427	372	371	241	203	57	380	188	27
P Socialistes Catalunya	26,36%	23,07%	29,20%	25,50%	27,93%	38,81%	11,52%	32,79%	22,73%	18,24%
PP	1.584	340	235	310	120	118	83	258	101	19
Partido Popular	18,43%	18,37%	18,45%	21,31%	13,90%	22,56%	16,77%	22,26%	12,21%	12,84%
ERC-RI.cat	699	168	98	113	71	21	47	72	85	24
Esquerra Republicana - Catalunya SI	8,13%	9,08%	7,69%	7,77%	8,23%	4,02%	9,49%	6,21%	10,28%	16,22%
ICV-EUiA	418	84	73	67	51	25	21	43	44	10
Iniciativa Verds. EUiA	4,86%	4,54%	5,73%	4,60%	5,91%	4,78%	4,24%	3,71%	5,32%	6,76%
Eb	108	23	17	16	7	5	3	21	14	2
Escons en Blanc	1,26%	1,24%	1,33%	1,10%	0,81%	0,96%	0,61%	1,81%	1,69%	1,35%
PxC	76	10	14	10	7	3	2	22	8	
Plataforma per Catalunya	0,88%	0,54%	1,10%	0,69%	0,81%	0,57%	0,40%	1,90%	0,97%	
PACMA	50	9	2	18	7	2	1	8	3	
PAC Maltractament Animal	0,58%	0,49%	0,16%	1,24%	0,81%	0,38%	0,20%	0,69%	0,36%	
UPyD	40	8	6	7	4		6	6	3	
U. Progreso y Democracia	0,47%	0,43%	0,47%	0,48%	0,46%		1,21%	0,52%	0,36%	
PIRATA.CAT	33	5	5	7	4	2	4	3	2	1
Pirates de Catalunya	0,38%	0,27%	0,39%	0,48%	0,46%	0,38%	0,81%	0,26%	0,24%	0,68%
PCPC	15	1		4	1	2		5	1	1
Partit Comunista del Poble de Catalunya	0,17%	0,05%		0,27%	0,12%	0,38%		0,43%	0,12%	0,68%
Anticapitalistes	13	4	5	1			1	2		
Anticapitalistes	0,15%	0,22%	0,39%	0,07%			0,20%	0,17%		
U.C.E	12	4	2	2	2			1	1	
Unificación Comunista de España	0,14%	0,22%	0,16%	0,14%	0,23%			0,09%	0,12%	
Vots Blancs	129	36	16	20	15	6	6	17	12	1
	1,50%	1,94%	1,26%	1,37%	1,74%	1,15%	1,21%	1,47%	1,45%	0,68%
	8595	1851	1274	1455	863	523	495	1159	827	148



Eleccions Generals Novembre 2011

Resultats al Senat

Nom	Sigles	TotalVots	11A	11B	12A	12B	13A	13B	14A	14B	15U	21A	21B	22A	22B	23A	23B	31U	32A	32B	32C	33U
Vots Nuls	Vots Nuls	348	20	13	10	13	21	7	18	18	23	28	26	20	16	20	19	26	9	12	10	19
Vots Blancs	Vots Blancs	572	30	39	34	35	18	23	24	29	32	32	19	38	25	29	40	29	31	25	10	30
SR. RAFAEL BRUGUERA I BATALLA	PSC(PSC-PSOE)-ICV-EUA	2.201	115	94	98	103	77	63	99	99	154	97	109	114	115	205	58	198	109	89	34	171
SRA. PEPA CELAYAI ARMISÉN	PSC(PSC-PSOE)-ICV-EUA	2.099	101	92	91	91	75	61	98	95	146	92	105	104	111	203	55	188	104	86	33	168
SRA. MAGDA CASAMITJANA I AGUILÀ	PSC(PSC-PSOE)-ICV-EUA	2.079	102	90	90	88	75	57	98	92	147	92	104	105	111	204	52	188	104	84	32	164
SRA. MARIA MERCÉ ROCA I PERICH	ERC-RI.cat	668	50	46	29	22	28	23	23	35	34	34	52	39	35	5	43	38	37	41	19	35
SR. JOAQUIM SABRIÀ I PUJOL	ERC-RI.cat	568	39	40	21	21	24	25	21	30	31	25	47	29	31	5	35	28	35	35	15	32
SRA. MARIA PERPINYÀ I FORTUNET	ERC-RI.cat	506	37	35	18	19	21	22	21	27	26	24	36	24	26	4	34	26	31	33	15	27
SR. JOAN BAGUÉ I ROURA	CIU	2.769	154	157	116	143	108	90	126	137	130	187	161	139	145	128	137	183	177	168	56	127
SR. PERE MALUQUER I FERRER	CIU	2.706	137	151	109	130	103	82	124	125	124	173	158	131	142	121	223	169	170	161	53	120
SRA. MARIA RIER ADEVALL I TARRÉS	CIU	2.687	138	153	110	130	103	83	123	121	121	175	155	128	141	120	223	168	167	158	51	119
SR. JOSÉ LUÍS MONTERO BARBA	PP	1.384	82	43	75	63	71	47	80	88	59	88	76	59	50	98	72	125	40	47	17	104
SR. JORDI FARRÉ RODRÍGUEZ	PP	1.299	75	43	71	57	67	45	76	81	51	81	74	56	46	95	71	115	37	44	15	99
SRA. JULIA SALA ESTEBAN	PP	1.302	77	43	71	59	68	45	77	78	51	82	75	56	46	96	68	115	39	44	14	98
SR. ALBERT BENÍTEZ HUGAS	PACMA	124	7	5	5	1	4	9	10	7	4	11	7	9	5	2	7	6	7	3	3	12
SR. RAFAEL PARRA CHICA	PCPC	34	5	0	1	0	1	3	0	3	3	1	2	3	3	0	2	0	1	1	2	3
SR. MIGUEL MONTES LÓPEZ	PxC	125	8	8	8	2	2	6	0	4	5	5	3	7	7	8	8	12	6	2	4	20
SR. FRANCISCO JAVIER MAYMO CASTELLÀ	UPyD	49	3	0	3	3	0	4	0	2	6	3	2	2	2	1	7	3	2	0	1	5
SR. MATIAS TALAVERA UCLES	PIR ATA.CAT	52	5	2	1	1	2	4	0	3	1	4	2	4	4	4	6	3	2	1	3	0
SRA. LAURA ORIOL WENCESLAO	Eb	200	15	7	10	0	2	12	6	5	10	13	10	14	13	11	19	15	10	7	4	17
SR. RICARD BLANCAFORT RAURELL	Eb	166	10	7	8	0	2	8	6	2	8	12	9	14	11	9	17	10	9	7	3	14
SRA. CARMEN OMENAC DURÁN	Eb	159	9	6	7	9	2	8	6	2	6	10	8	14	11	8	15	9	9	6	2	12
SR. ANDREU COLOMERA FRANQUET	UCE	14	1	0	1	0	0	2	1	1	0	0	1	1	1	2	0	1	0	1	1	0

Total Vots 22112 1220 1074 987 990 874 729 1037 1084 1172 1269 1241 1110 1097 1378 1211 1655 1136 1055 397 1396

	11A	11B	12A	12B	13A	13B	14A	14B	15U	21A	21B	22A	22B	23A	23B	31U	32A	32B	32C	33U	
Total Paperestes	8.438	461	404	382	396	331	287	409	405	454	481	473	427	408	508	488	627	425	387	150	535